



# UPDA

LA FORMAZIONE D'ECCELLENZA PER I PROFESSIONISTI  
DELLE DISCIPLINE ANALOGICHE BENEMEGLIANE

## LE SEDI UPDA:

ROMA // Via Urbino 43 // 800.91.01.79

MILANO // Via Battistotti Sassi 6 // 800.33.33.77

BARI // Via Giustino Fortunato 5A

\*BOLOGNA

BRINDISI

CAGLIARI

\*RIMINI

\*GENOVA

\*GINEVRA

NAPOLI

PADOVA

\*PERUGIA

\*PESCARA

RIO DE JANEIRO

\*SASSARI

TARANTO

TORINO

TRAPANI


VERONA



# RICERCA E FORMAZIONE

## RICERCA E FORMAZIONE

L'UPDA, Università Popolare “Stefano Benemeglio” delle Discipline Analogiche, è un istituto di **ricerca** nato allo scopo di divulgare le **Discipline Analogiche Benemegliane**<sup>®</sup>, sviluppate da Stefano Benemeglio, studioso, ricercatore nel campo del pensiero e dell’emotività.  
Ha raggiunto un totale di 18 sedi in Italia e all’estero.



IL SAPERE SI DEVE SEMINARE COME  
SI SEMINA IL GRANO, BISOGNA  
BUTTARLO SULLA TERRA, SUGLI  
UOMINI, SPENDERLO. IL SAPERE  
NON DEVE ESSERE UN'ÉLITE [...].  
IL GIORNO IN CUI DAVVERO QUESTO  
AVVERRÀ, SAREMO VERAMENTE  
UOMINI SULLA TERRA.

ANDREA CAMILLERI

# STEFANO BENEMEGLIO

## PADRE DELLE DISCIPLINE ANALOGICHE

È a partire dagli anni '60 che **Stefano Benemeglio** inizia a studiare i meccanismi emotivi inconsci del pensiero umano. Ha sviluppato un vero e proprio linguaggio che permette di dialogare con la parte emotiva di ognuno di noi. Nella vita di Stefano Benemeglio divulgazione e attività professionale vanno di pari passo. Divulgare le Discipline Analogiche vuol dire trasmettere strumenti e tecniche in grado di donare uno stile di vita equilibrato e orientato al benessere emotivo. È quanto fa l'**Analogista**, professionista del benessere emotivo.



# UNA FORMAZIONE A TUTTO TONDO



# I CORSI FIDDA

## FORMAZIONE INTEGRALE IN DISCIPLINE ANALOGICHE

Le Discipline Analogiche Benemegliane® ad oggi sono 5 e racchiudono il patrimonio di conoscenze sviluppate in oltre 55 anni di studio e ricerca di Stefano Benemeglio sul campo e seguono l'andamento temporale delle sue scoperte.  
Affiancate da laboratori pratico-esperienziali garantiscono una formazione mirata all'attività professionale.



- 1 - LINGUAGGI EMOTIVI NON VERBALI
- 2 - COMUNICAZIONE ANALOGICA
- 3 - FILOSOFIA ANALOGICA
- 4 - FISIOANALOGIA
- 5 - PEDAGOGIA EMOZIONALE

# PERCORSI

Percorso di alta specializzazione



**ANALOGISTA**  
- LIVELLO AVANZATO -



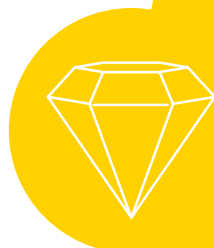
**TRAINER  
ANALOGICO**  
- LIVELLO BASE -





# IL TRAINER ANALOGICO

SI OCCUPA DELLA DIVULGAZIONE  
DELLE DISCIPLINE ANALOGICHE  
BENEMEGLIANE PRESSO:



- \* AZIENDE
- \* SCUOLE E UNIVERSITÀ
- \* ENTI O ASSOCIAZIONI  
DI VARIA NATURA
- \* STRUTTURE SANITARIE  
PUBBLICHE E PRIVATE
- \* GRUPPI DI APPASSIONATI



## Il **TRAINER ANALOGICO**<sup>®</sup>

è un divulgatore nel campo delle Discipline Analogiche Benemegliane<sup>®</sup>.

Attraverso conferenze, eventi, seminari, workshop e laboratori, trasferisce nozioni e tecniche proprie della **Comunicazione Analogica**<sup>®</sup> e dei **Linguaggi Emotivi Non Verbali** per una corretta gestione dei fattori emotivi che influenzano la gestione delle relazioni.

## OBIETTIVI DELL'ATTIVITÀ DEL TRAINER ANALOGICO

Il Trainer Analogico può operare all'interno di contesti pubblici e privati a supporto dell'attività svolta per il miglioramento esperienziale ed emotivo. Ad esempio migliorare la gestione del personale, ottimizzare il rendimento, favorire un equilibrio interno alle attività che ne fanno richiesta.

---

## COME SI DIVENTA TRAINER ANALOGICO?

**102 ORE DI LEZIONE FRONTALI TEORICHE  
+ 10 ORE DI TIROCINIO PRATICO (176 CREDITI)**

Esame finale di valutazione delle competenze acquisite che consiste in una prova scritta, avente per oggetto i contenuti dei corsi di Comunicazione Analogica<sup>®</sup> e del corso di Linguaggi Emotivi Non Verbali, e una prova pratica su strumenti e prassi operative. È iscritto in un apposito Elenco Professionale dedicato.

# L'ANALOGISTA

## PROFESSIONISTA DELLE DISCIPLINE ANALOGICHE BENEMEGLIANE

Attività disciplinata dalla Legge 14 gennaio 2013 n.4  
e dalla Norma Proprietaria 9/16 ODC AJA

L'ANALOGISTA È UN  
PROFESSIONISTA DI AIUTO IN  
GRADO DI INTERPRETARE  
I LINGUAGGI EMOTIVI  
E LE DINAMICHE SISTEMICHE  
DELL'UOMO PER AIUTARLO  
A PERSEGUIRE  
IL BENESSERE EMOTIVO.



- \* *OPERA NEL PRIVATO  
PER IL RIEQUILIBRIO  
EMOZIONALE*
- \* *COLLABORA CON ENTI  
E ASSOCIAZIONI DI SOSTEGNO*
- \* *LAVORA ALL'INTERNO  
DI SCUOLE E UNIVERSITÀ*
- \* *OPERA ALL'INTERNO  
DI STRUTTURE SOCIO-SANITARIE*

L'**ANALOGISTA**® attraverso la propria attività professionale, grazie alla conoscenza dei **Linguaggi Emotivi Non Verbali**, della **Comunicazione Analogica**®, della **Filosofia Analogica**® e della **Fisioanalogia**®, trasferisce strumenti e tecniche in grado di promuovere un rivoluzionario e salutare stile di vita orientato a un benessere profondo e duraturo, mediante l'attivazione di un Sistema Emozionale per:

- una gestione equilibrata del rapporto tra pensiero razionale ed emotività
- il successo relazionale
- il miglioramento della qualità della vita



## OBIETTIVI DELL'ATTIVITÀ FORMATIVA PER L'ANALOGISTA

La Formazione Integrale qualifica l'allievo all'uso sia personale che professionale delle Discipline Analogiche per una efficace comunicazione con se stessi e con l'ambiente e per lo sviluppo del potenziale umano e di una filosofia di vita fondata sul Sistema Emozionale Empatico. I percorsi formativi sono aperti a tutti gli interessati in possesso del requisito minimo del diploma di Scuola Media Superiore. **Il percorso Analogico si integra e non si sostituisce ad altre Discipline professionali attinenti il benessere e la salute dell'individuo.**

La precisa decodifica del linguaggio non verbale attraverso il quale l'istanza emotiva dell'individuo comunica ogni giorno sotto i nostri occhi esigenze profonde, rifiuti, gradimenti, turbamenti e blocchi emozionali è la modalità grazie alla quale l'**Analogista**

È IMPORTANTE CHE IL FUTURO  
ANALOGISTA VIVA IN PRIMA PERSONA  
L'ESPERIENZA DELLA COMUNICAZIONE  
INTERATTIVA CON L'INCONSCIO,  
PRIMA DI PRESENTARLA AGLI ALTRI,  
FUNZIONALE AL PROPRIO BENESSERE  
E QUALITÀ DELLA VITA



può condurre la persona a conoscersi come mai prima d'ora, aggirando i condizionamenti e le barriere logiche, e individuando punti deboli e punti di forza e in grado di sbloccare disagi, situazioni ripetitive, difficoltà relazionali e comunicative.



## COME AVVIENE IL COLLOQUIO CON L'INCONSCIO?

Sensibilizzazione



Individuazione della  
chiave di accesso



Insegnamento (*linguaggio*)



Avvio colloquio con l'inconscio



Negoziato Analogico



Servizio Emotivo



Fase riflessiva

# CHI È L'ANALOGISTA?

---

- COMUNICA EMOTIVAMENTE E PROMUOVE ANZITUTTO EMPATIA
- SUPPORTA E FACILITA IL PERCORSO DI CRESCITA PERSONALE ED EVOLUTIVA DELL'INTERLOCUTORE
- SOSTIENE LA PERSONA NEL DIVENTARE REGISTA DELLA PROPRIA VITA
- SULLE MODALITÀ OPERATIVE SI ATTIENE AL CODICE DEONTOLOGICO

## COME SI DIVENTA ANALOGISTA?

**216 ORE DI LEZIONI FRONTALI  
TEORICHE (240 CREDITI)  
+ 10 INCONTRI DI RIEQUILIBRIO  
EMOZIONALE DA UN ANALOGISTA A  
SCELTA (40 CREDITI)  
+ 10 INCONTRI DI TIROCINIO ASSISTITO  
CON IL CLIENTE (20 CREDITI)  
+ CONVEGNI E SEMINARI  
+ TESI E ESAME FINALE  
(DA 30 A 50 CREDITI)**

L'esame finale di valutazione delle competenze acquisite consiste in una prova scritta, avente per oggetto i contenuti dei corsi frequentati, una prova pratica su strumenti e procedure operative e la discussione della tesi.

# NORMA PROPRIETARIA

## E CERTIFICAZIONE DI PARTE TERZA



L'attività dell'**Analogista, Professionista delle Discipline Analogiche Benemegliane®**, è disciplinata dalla Legge 4/2013 - G.U. N. 22 del 26.01.2013 e dalla Norma Proprietaria 9/16 O.D.C. AJA.

La legge 4/2013 richiede infatti, per i professionisti che esercitano una "professione non organizzata in ordini o collegi", la produzione di Norme Tecniche che ne definiscano le caratteristiche in termini di conoscenze, capacità, compiti e responsabilità, al fine di certificarne le competenze.

La certificazione ad opera di **AJA Registrars Europe**, Organismo di Certificazione

indipendente per la Certificazione delle Competenze (accreditamento ISO 17024 Accredia), garantisce all'Utente, al Professionista e alla sua Associazione di appartenenza la certificazione di parte terza delle proprie competenze professionali sulla base di standard riconosciuti a livello nazionale e internazionale. Assicura inoltre un'evidenza di continuo aggiornamento, un indice di rigore e rispetto del Codice Deontologico, e una conseguente garanzia preventiva di professionalità. Essere certificati da un ente accreditato è dunque sinonimo di imparzialità, indipendenza, correttezza e competenza.



# I PERCORSI FORMATIVI

## LA FORMAZIONE INTEGRALE IN DISCIPLINE ANALOGICHE

Avvicinamento o allontanamento da un interlocutore durante un dialogo, pruriti, accarezzamento dei capelli, sfregamento del naso, mordicchiamento delle labbra: sono solo una piccola parte dei segnali inconsapevoli attraverso i quali il nostro inconscio, ossia la sfera emotiva, o analogica, comunica a noi stessi e agli altri le reazioni profonde agli stimoli del vivere quotidiano.

Una parola, un gesto, addirittura un suono possono provocare nella persona tensione emotiva che potrà essere espressa proprio attraverso questi segnali che, una volta decodificati come atti espliciti di gradimento

o di rifiuto, offriranno la possibilità di delineare una mappatura emozionale preziosa per un rapporto comunicativo di inedita efficacia, un rapporto in grado di riconoscere gli autentici bisogni emotivi (quelli sovente sconosciuti alla nostra razionalità) di noi stessi e degli altri, e dunque di gestire e prevenire i conflitti, rafforzare fiducia e sicurezza, ottenere l'assenso ed il consenso desiderati.

Un dialogo sino ad oggi ritenuto inaccessibile con la nostra emotività, reso possibile dalle scoperte di Stefano Benemeglio, ipnologo, psicologo e ricercatore, che in oltre cinquanta anni di studi e sperimentazioni ha intuito e

# I PERCORSI FORMATIVI

## LA FORMAZIONE INTEGRALE IN DISCIPLINE ANALOGICHE

sistematizzato le Discipline Analogiche, cioè le leggi e le regole che governano l'emotività umana, mettendo a punto il modello dei Linguaggi Emotivi Non Verbali, quello della Comunicazione Analogica fino ad arrivare alla Filosofia Analogica e alla Fisioanalogia.

La Formazione Integrale in Discipline Analogiche è un percorso strutturato in cinque Corsi di Studi per la formazione della figura dell'Analogista, cioè di un professionista d'aiuto che si avvale di una vasta conoscenza delle Discipline Analogiche.

Attraverso lo studio delle Discipline Analogiche, trasferisce strumenti e tecniche in grado di promuovere un rivoluzionario quanto salutare stile di vita orientato a un benessere

profondo e duraturo, tramite l'attivazione di un Sistema Emozionale per la gestione equilibrata del rapporto tra pensiero razionale ed emotività. L'Analogista divulga inoltre le conoscenze analogiche mediante corsi e iniziative di formazione, conferenze, seminari. La precisa decodifica del linguaggio non verbale attraverso il quale l'istanza emotiva dell'individuo comunica ogni giorno sotto i nostri occhi esigenze profonde, rifiuti, gradimenti, turbamenti e blocchi emozionali è la modalità grazie alla quale l'Analogista può condurre la persona a conoscere come mai prima d'ora la propria vita emozionale, aggirando i condizionamenti e le barriere logiche, ed individuando punti deboli e punti di

forza spesso misconosciuti per lo sviluppo del proprio potenziale ed il miglioramento delle relazioni interpersonali, private e professionali. La profonda conoscenza delle Discipline Analogiche rappresenta inoltre un prezioso strumento di orientamento anche in ambiti professionali, aziendali e nei gruppi in generale, cui l'Analogista può trasferire inedite competenze per la lettura delle dinamiche emotive e per una comunicazione realmente efficace.

Nel diffondere l'uso di questo nuovo linguaggio UPDA si propone di promuovere un nuovo stile di vita all'insegna della Filosofia Analogica, modello mediante il quale conoscersi e conoscere a fondo, sapersi e

sapere ascoltare e soprattutto imparare a governare il sistema – l'incontro tra la nostra razionalità e le proprie emozioni – per uscire da quella frequente passività in cui sono la mente o l'impulsività incontrollata a governare se stessi e non il contrario.

Acquisire confidenza ed intimità con la nostra istintualità e rovesciare il rapporto da sudditanza a scelta di come vivere le proprie emozioni è la nuova eccellenza nella frontiera del benessere.

# LA STRUTTURA DEL PERCORSO



LIVELLO BASE  
(1 o 2 ANNI)

- *COMUNICAZIONE ANALOGICA*
- *LINGUAGGI EMOTIVI NON VERBALI*



CORSO  
PROFESSIONALIZZANTE  
PER IL TITOLO DI  
**TRAINER ANALOGICO**

- *DIDATTICA (3 giornate)*
- *ADDESTRAMENTO PROFESSIONALE*



FISIOANALOGIA

**ANALOGISTA**



LIVELLO AVANZATO

*(1 o 2 anni)*

- *Filosofia Analogica*
- *Fisioanalogia*



MASTER  
PROFESSIONALIZZANTE  
PER IL TITOLO DI  
**ANALOGISTA**

- *DIDATTICA (3 giornate)*
- *ADDESTRAMENTO PROFESSIONALE*

# IL PROGRAMMA

## Corso di studi in LINGUAGGI EMOTIVI NON VERBALI

### **C'ERA UNA VOLTA L'IPNOSI**

Ipnosi Dinamica Benemeigliana ieri, oggi, domani

Storia evolutiva dell'Ipnosi Benemeigliana dalle origini nel 1965 ad oggi

Conoscere il linguaggio dell'inconscio

La comunicazione attiva per dialogare con l'inconscio nel ruolo di reale interlocutore

Il Negoziato Analogico con l'inconscio per risolvere problematiche legate a:

- rapporti famiglia d'origine
- rapporti sentimentali affettivi
- sessualità
- controllo delle paure e dell'emotività

*Laboratorio pratico esperienziale.*

### **IL SIMBOLISMO**

Genesi storica dei simboli archetipici asta, cerchio, triangolo

La triade simbolica: asta, cerchio, triangolo

Le tipologie di appartenenza in ipnosi

Le chiavi di accesso all'inconscio:  
il linguaggio ipnotico

Dall'ipnosi alla gestione della comunicazione emozionale nella vita quotidiana

Laboratorio pratico esperienziale  
sulle tecniche ipnotiche Benemeigliane

### **MODELLI OPERATIVI BENEMEGLIANI**

Storia evolutiva e tecniche dell'ipnosi di tipo regressivo e fenomenologico:

- Ipnosi tradizionale
- Ipnosi ericksoniana
- Ipnosi benemeigliana

Strumenti di induzione ipnotica e modelli operativi:

- Il sistema induttivo energetico: prossemica, cinesica, paralinguistica, digitale
- Il sistema induttivo simbolico: utilizzo del simbolismo asta, cerchio, triangolo
- Il sistema induttivo per analogia
- Il sistema di negoziazione logica
- Il sistema di negoziazione analogica
- Elementi di ipnosi metafisica
- Laboratorio pratico esperienziale

## Corso di studi in COMUNICAZIONE ANALOGICA

### **LA COMUNICAZIONE EMOZIONALE**

La comunicazione efficace

La Comunicazione Analogica Non Verbale

I quattro canali della comunicazione non verbale: prossemica, cinesica, paralinguistica, digitale

I segnali di gradimento e di rifiuto

Gli scarichi tensionali: pruriti, raschiamenti, dermografie, variazione ritmi respiratori, deglutizione salivare

La Comunicazione simbolica asta, cerchio, triangolo

Come ottenere assenso, consenso e aumentare il proprio carisma

### **GRATIFICAZIONI E PENALIZZAZIONI:**

#### **LA LEGGE BINARIA**

I Dinamismi relazionali nelle tappe evolutive analogiche

Genesi delle tipologie conflittuali

Le tipologie conflittuali padre, madre, se stesso e loro evoluzioni

Dalla struttura base alla struttura alterata, bipolare e monopolare

Riconoscere all'interno del dialogo la tipologia di appartenenza

I ruoli nella triade simbolica: Regista, Adulto Significativo, Elemento di Verifica

I Punti Distonici

Operare per distonia

Contrapposizione/antitesi

La natura di relazione: simmetrica o complementare, up/down

Le fasi della relazione: empatia, simpatia, affinità elettive, simbiosi

Le fasi interattive nella relazione: intesa, servizio, negoziazione, verifica

## L'UOMO E I SUOI PROBLEMI

La comunicazione e i problemi dell'individuo

La comunicazione con se stessi per il benessere e la qualità della vita

I turbamenti nella comunicazione; assenso e consenso

La dinamica sistemica degli opposti elementi e la legge binaria del verso e dell'inverso nella interazione con se stessi e con gli altri

Il Mastro di Chiavi e il Guardiano di Porta

Le Discipline Analogiche nei rapporti sentimentali affettivi, nella seduzione, nell'autorealizzazione, nel successo economico.

Obiettivo, azione e riflessione secondo assioma benemegliano: se lo pensi lo crei, se lo crei lo identifichi in una idea, cosa o persona, se lo identifichi lo persegui, e se avrai reazioni strategiche e non emotive lo realizzerai.

## Corso di studi di Eccellenza in FILOSOFIA ANALOGICA

Fondamenti di filosofia generale e introduzione alla filosofia analogica Benemegliana

***"Tu non sei malato, sei infelice"***

Il male oscuro nell'uomo e nella storia : dalla filosofia clinica alla filosofia analogica, secondo il concetto di analogia emotiva

***"Il passato si riflette nel futuro"***

Turbamento Base e Turbamento Relativo

La profezia genitoriale: atto di ribellione e paura di emulazione del mito genitoriale

Il difetto e la maschera compensativa

Dal problema ordinario al problema sintomatico-aberrante: i meccanismi di dissociazione e scissione

***"La felicità è perseguire i propri sogni, in libertà e in pace con la propria coscienza"***

Il concetto di felicità secondo il rispetto dei tre principi non negoziabili di libertà, sogno e coscienza

L'oltraggio ai principi e le conseguenti paure/sigilli

Volontà, coraggio e motivazione nella gestione analogica dei conflitti

Il Problem Solving benemegliano: il patto scellerato tra Guardiano di Porta e Mastro di Chiavi

Oltre lo spazio e il tempo: concetti epistemologici e filosofici del tempo

Il tempo e la distorsione temporale tra ragione e riflessione

## Corso di studi di Eccellenza in FISIOANALOGIA

*"Se non risolverò il mio problema,  
finirò per ammalarmi"*

"In principio era solo un'emozione frustrata"  
Il concetto analogico di malattia: dall'infelicità  
alla formazione della malattia

Eu-stress e Di-Stress: la compressione  
energetica funzionale e disfunzionale

La formazione del pensiero: dall'idea  
pensante all'idea conclamata

La Matrice Fisica della formazione del  
problema: dalla dimensione reale alla  
dimensione virtuale

La Matrice Metafisica: dalla trascendenza alla  
spiritualità attraverso le forme-pensiero

Sistemi analogici di "autoguarigione", chiave  
di accesso al mondo *Matrix*

Metodo di attivazione del proprio guaritore  
interiore applicato sul futuro Analogista

Sistema Metafisico di sensibilizzazione  
dell'inconscio: il prob. ind. e negoz.\*\*\*

Le leggi emotive applicate alla Fisiologia  
Risoluzione Matematica dei problemi  
dell'uomo attraverso lo strumento di lavoro

per eccellenza dell'Analogista, La Time Line  
Benemeigliana

## Corso di studi professionale per L'ATTIVITÀ DI ANALOGISTA

### L'ANALOGISTA: UNA QUESTIONE IDENTITARIA

Breve storia delle relazioni d'aiuto

Chi è l'analogista?

La legge 4/2013

Il Codice Deontologico

Identità dell'Analogista, sua preparazione  
e sua operatività

Personal Branding e Marketing  
per l'Analogista

### ALCUNI PRINCIPI OPERATIVI

Esperienze personali a confronto /  
Approfondimenti tematici

Caratteristiche dell'agire dell'Analogista:  
successi e difficoltà

Analisi di uno schema guida per attuare il  
riequilibrio emozionale secondo i principi  
fondanti della Filosofia Analogica

### L'AZIONE DELL'ANALOGISTA

Comunicazione analogica efficace  
con sé e con gli altri

Potenziamento personale

La tenuta d'aula secondo le discipline  
Analogiche

La Filosofia Analogica come strumento  
professionale e campo d'azione specifico

### DALLA TEORIA ALLA PRATICA ESPERIENZIALE

Versatilità del metodo Benenemeglio

Processi evolutivi delle Procedure  
operative in relazione ai diversi sistemi di  
sensibilizzazione

Case stories a confronto

Tirocinio e affiancamento

**CODICE  
DEONTOLOGICO  
PER ANALOGISTI  
E FRUITORI DELLE  
DISCIPLINE  
ANALOGICHE  
BENEMEGLIANE®**

